

Det ligger i luften ...



## GRD

Tagventilator med EC motor



**Integreret kontrol for konstant tryk og volumenstrøm**

### STYREENHED (inklusive)



**For korrekt funktion af styreenheden kræves en mindste volumen:**

- GRD 22 - 150 m<sup>3</sup>/t
- GRD 25 - 200 m<sup>3</sup>/t
- GRD 31 - 250 m<sup>3</sup>/t

## BESKRIVELSE

### Egenskaber

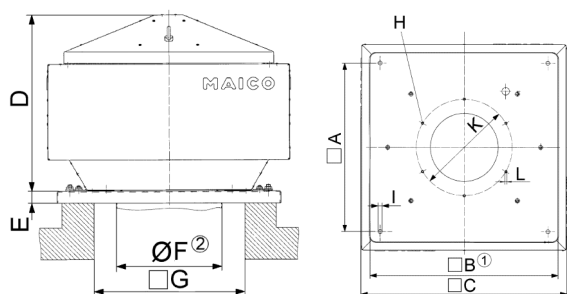
- Tryk eller en volumetrisk konstant kan indstilles.
- 2 hastigheds niveauer for dag / nat drift.
- Dag / natdrift kan indstilles ved hjælp af 2 reference- volumetriske strømme eller 2 trykniveauer .
- Med automatisk fejlmeddelelse.
- Justeringer kan foretages uden at tryk eller volumenstrøm måles.
- Toppen kan nemt adskilles for rengørings formål.
- Galvaniseret beskyttelsesgitter på afgangssiden, beskyttelse mod berøring i henhold til DIN EN ISO 13857 .
- Robuste øjebolte for transport med kran.
- Radialhjul med bagud buede skovle, dynamisk afbalanceret på to niveauer, i overensstemmelse med præstationsniveau 6.3 , DIN ISO 1940 .
- Skovlhjul lavet af glasfiberfyldt polypropylen.
- Serviceafbryder.
- IP 45 kapslingsklasse.

### Funktioner

- ♦ Tryk eller volumetrisk konstant kan indstilles
- ♦ Indregulering uden måling af tryk eller luftstrømhastighed mulig
- ♦ 2 hastigheder for dag eller nat drift
- ♦ Automatisk melding ved driftsforstyrrelse

## MÅLSKITSE

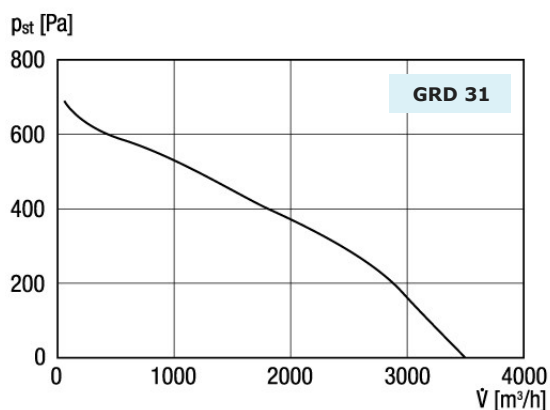
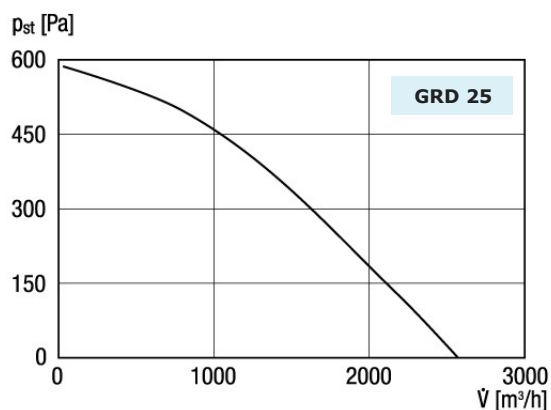
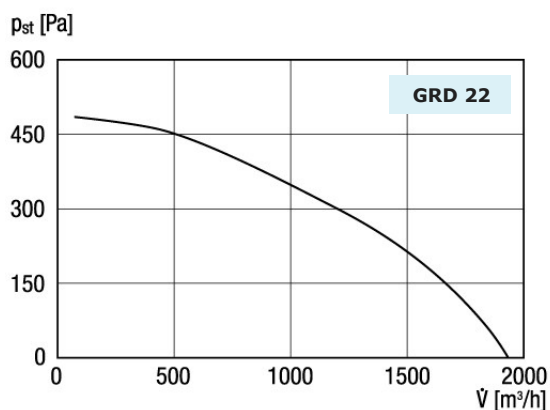
## MÅLSKEMA I MM



Artikel	A	B	C	D	E	F	G	H	I	K	L
GRD 22	460	520	554	407	30	224	340	3	12	259	M6
GRD 25	500	560	614	441	30	250	380	6	12	286	M6
GRD 31	570	630	724	517	30	315	440	8	12	356	M8

- 1 Fri bredde
- 2 Udvendig kanaldimension
- H Antal huller

## MODTRYKSDIAGRAMMER



Model	Art. nr.	EAN Nr.	Hastighed n <sub>BEP</sub> min.	Kapacitet m <sup>3</sup> /t	Kapacitet BEP m <sup>3</sup> /t	Spænding V	P <sub>BEP</sub> W	I <sub>BEP</sub> A	Total effektivitet η %	Lydniveau L <sub>WA5</sub> dB (A)
GRD 22	0087.0016	4 012799 87016 6	1.785	1.940	1.030	230	270	1,8	44,7	74
GRD 25	0087.0017	4 012799 87017 3	1.645	2.600	1.405	230	375	2,5	45,4	75
GRD 31	0087.0018	4 012799 87018 0	1.490	3.500	1.785	230	500	3,5	44,7	74

**BEP** - Best Efficiency Point